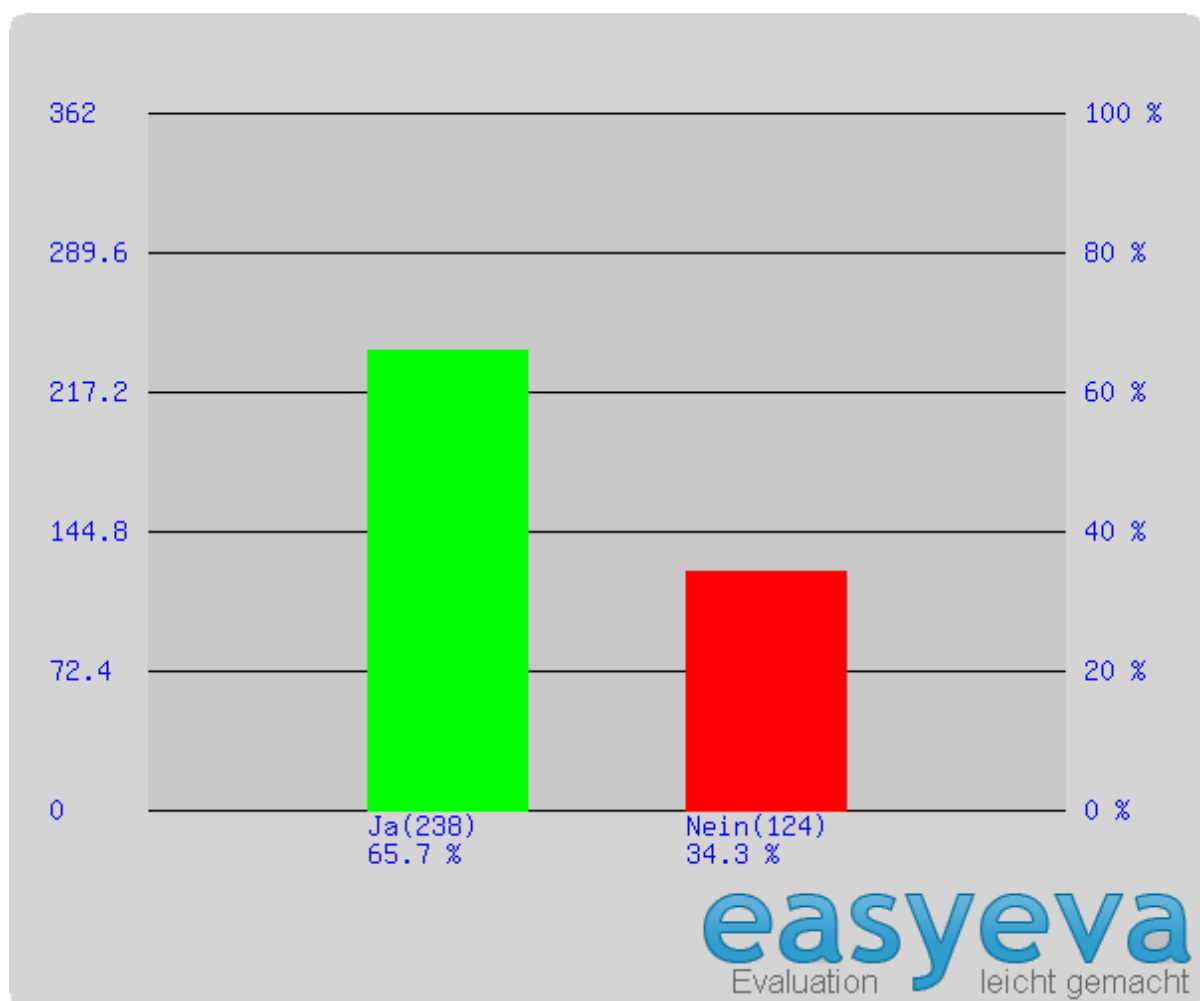
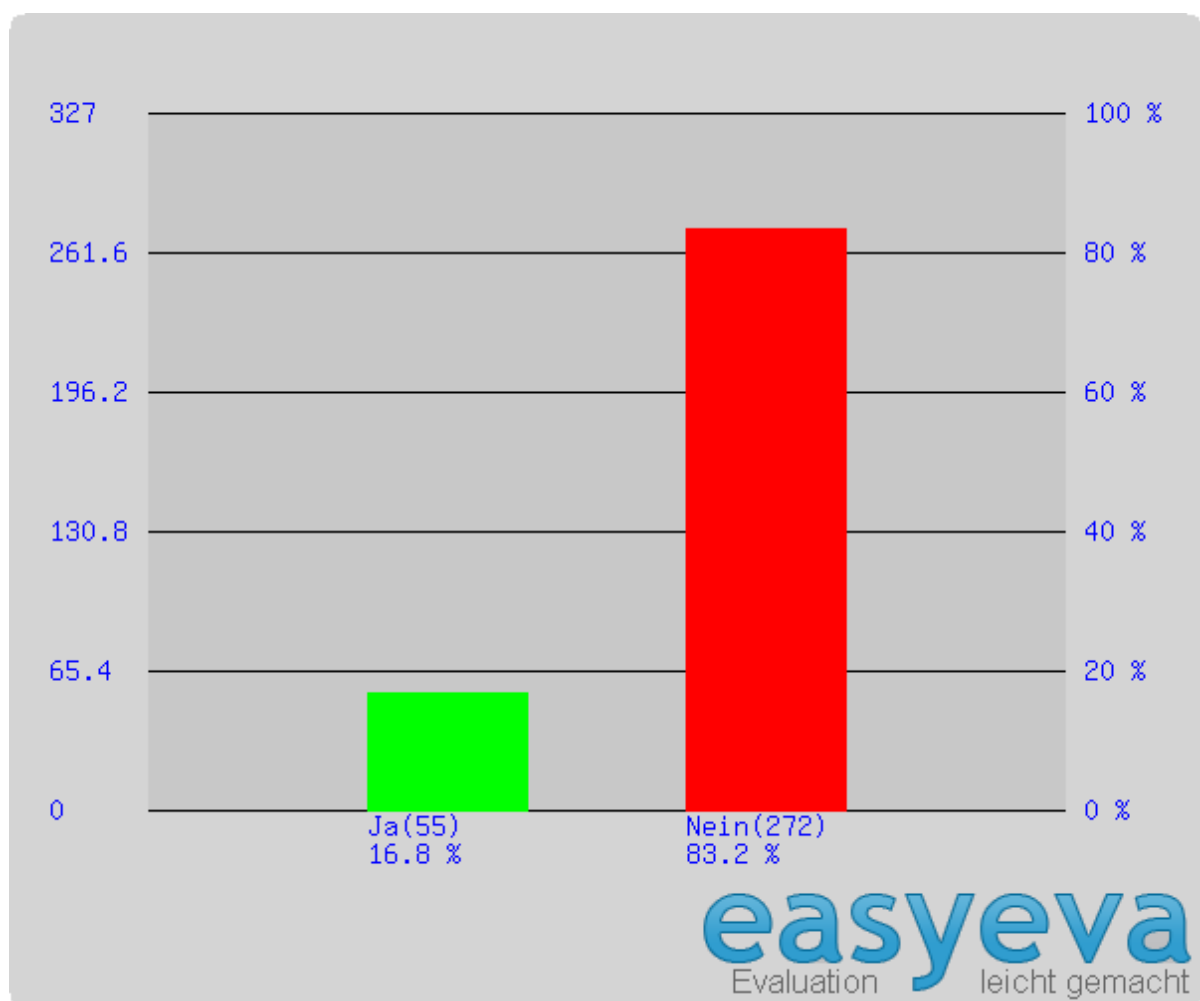


Besucht Ihr Kind Freizeitangebote der Stadtjugendpflege, der Vereine oder anderer Anbieter?



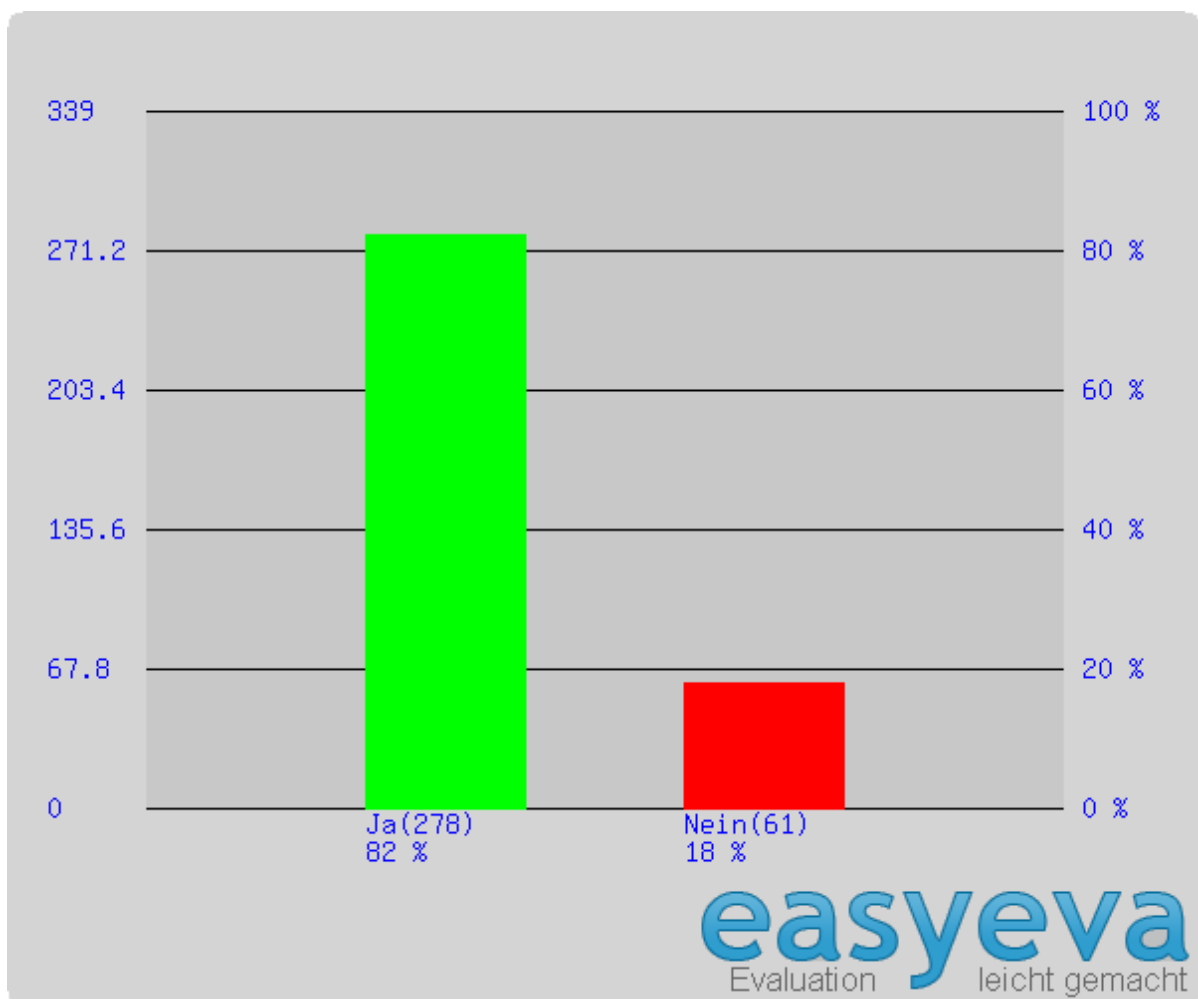
Ergebnisse Elternbefragung
10.02.2009

Scheitert eine Teilnahme am Organisationsaufwand, an den Hol- und Bringfahrten?



Ergebnisse Elternbefragung
10.02.2009

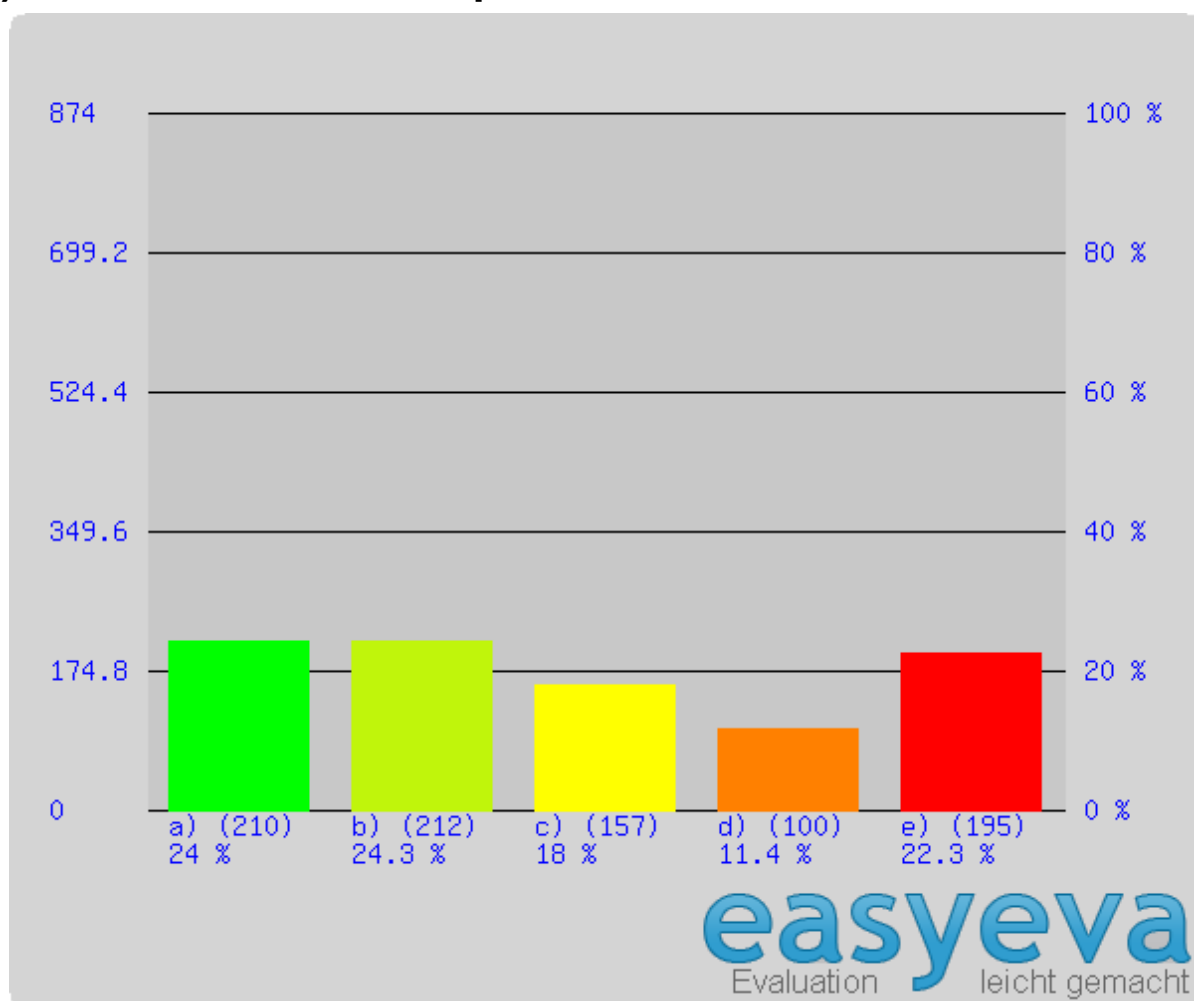
Wünschen Sie sich entsprechende Nachmittagsangebote in der Schule?



Ergebnisse Elternbefragung
10.02.2009

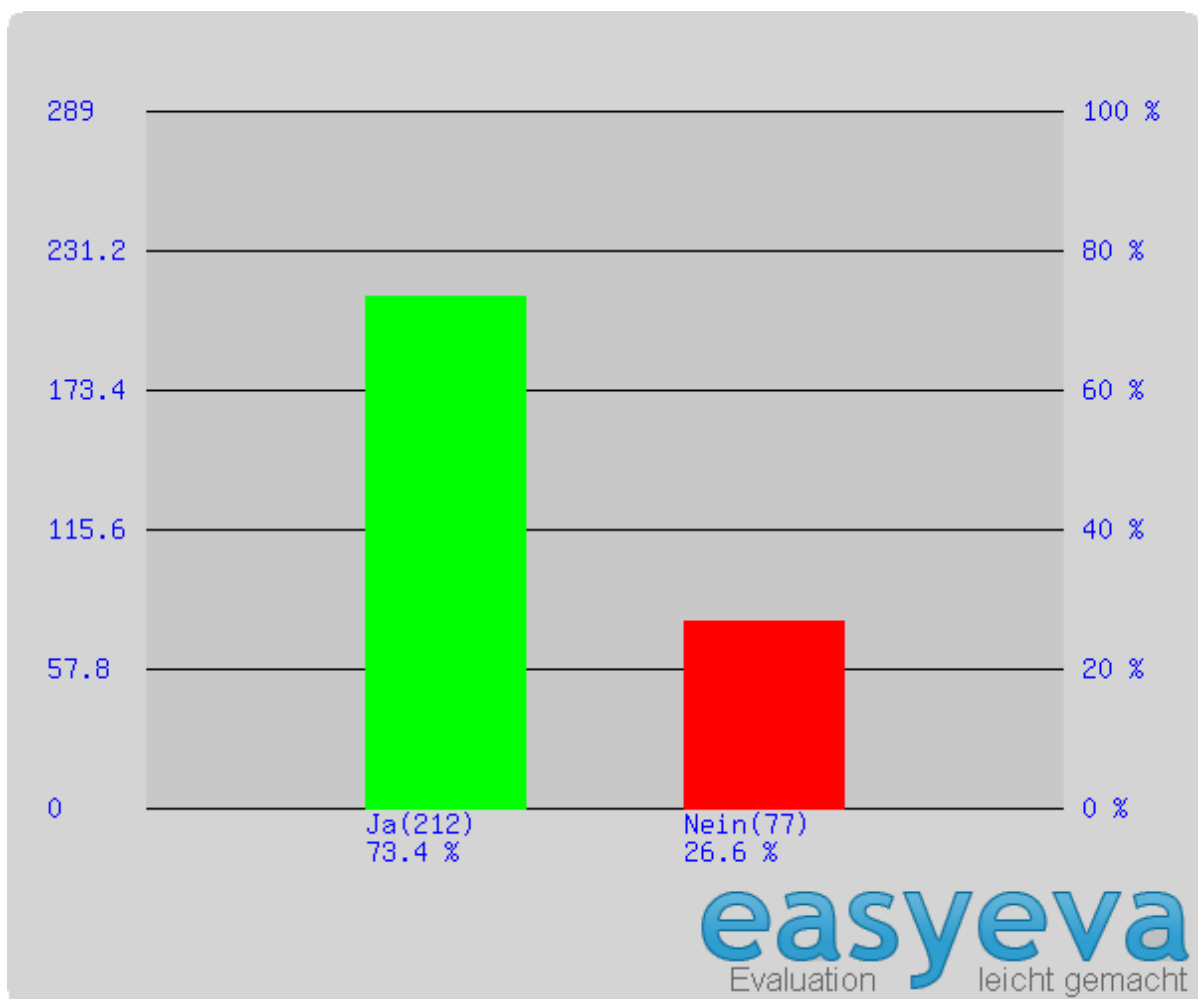
**In welchem Bereich wünschen Sie sich Angebote?
(Mehrfachnennungen möglich)**

- a) Sport**
- b) Musik/ Tanz/ Theater**
- c) Kunst/ Werken**
- d) Entspannung (z. B. Yoga, autogenes Training)**
- e) Forscherwerkstatt/ Experimentieren**



Ergebnisse Elternbefragung
10.02.2009

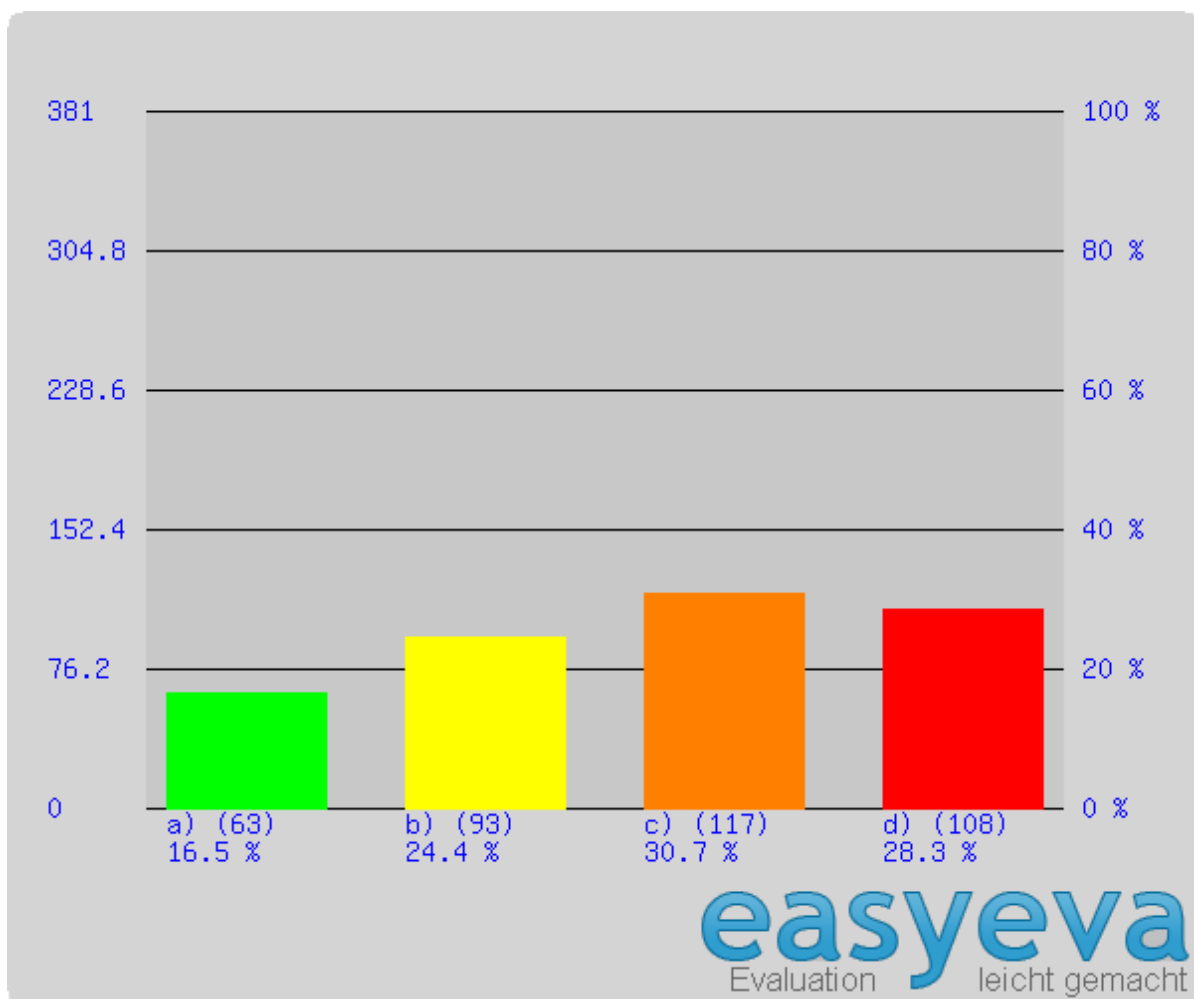
Würden Sie bereit sein, sich an den Kosten zu beteiligen?



Ergebnisse Elternbefragung
10.02.2009

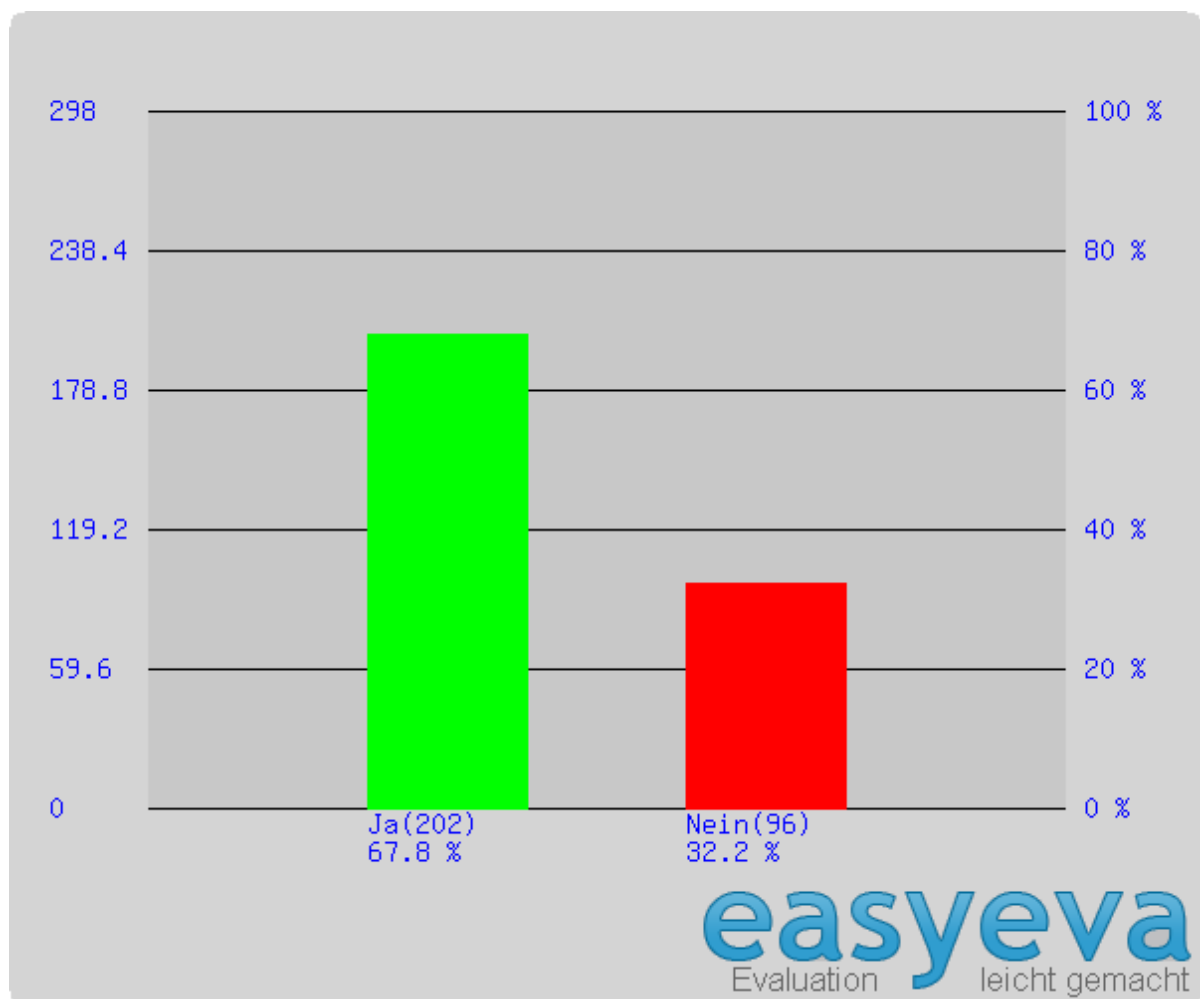
Haben Sie Interesse an einer warmen Mittagsmahlzeit für Ihr Kind in der Mensa der Schule?

- a) täglich
- b) an einzelnen Tagen
- c) nach Bedarf
- d) brauche ich nicht



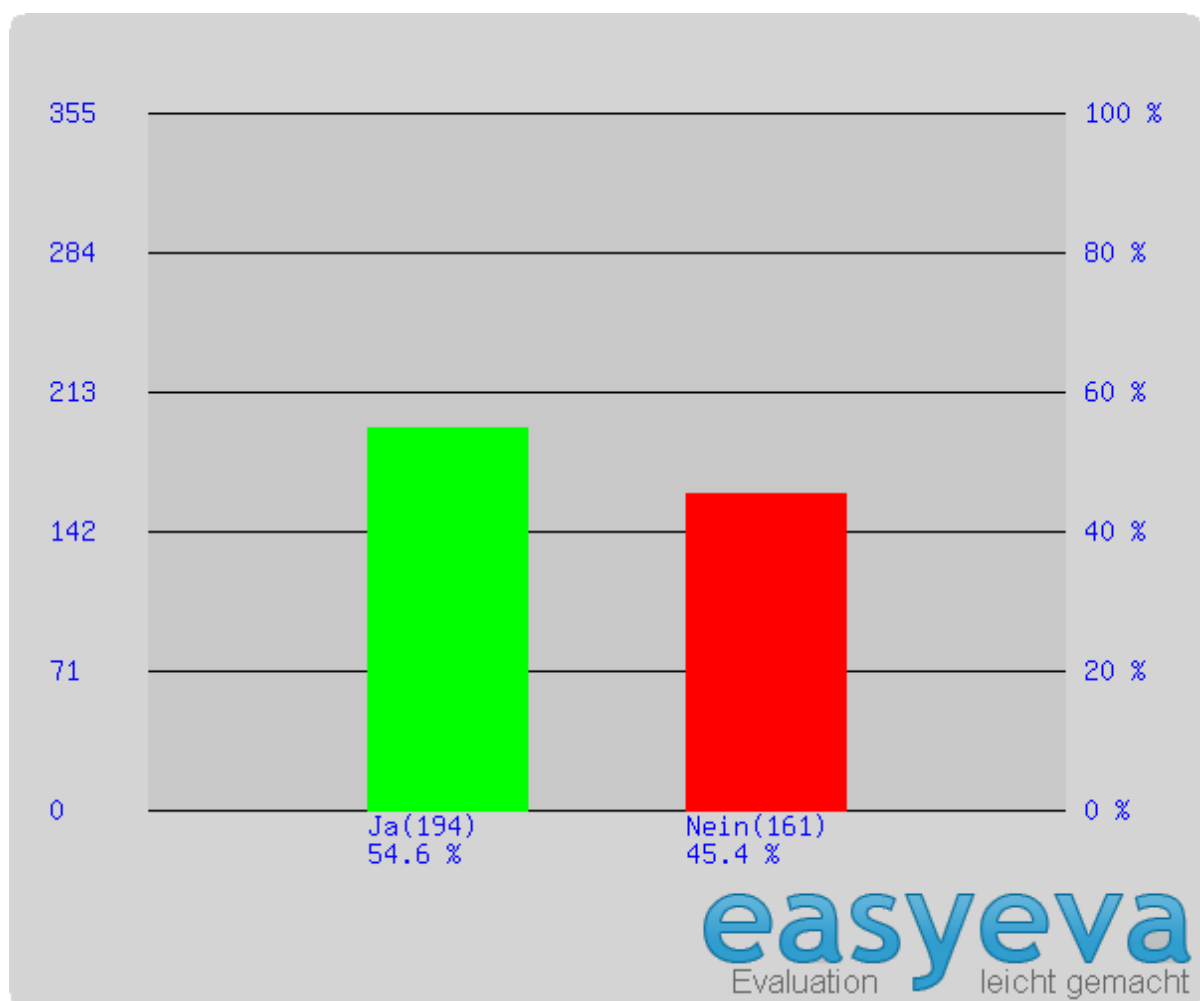
Ergebnisse Elternbefragung
10.02.2009

Erledigt Ihr Kind seine Hausaufgaben eher selbständig und ohne Hilfe?



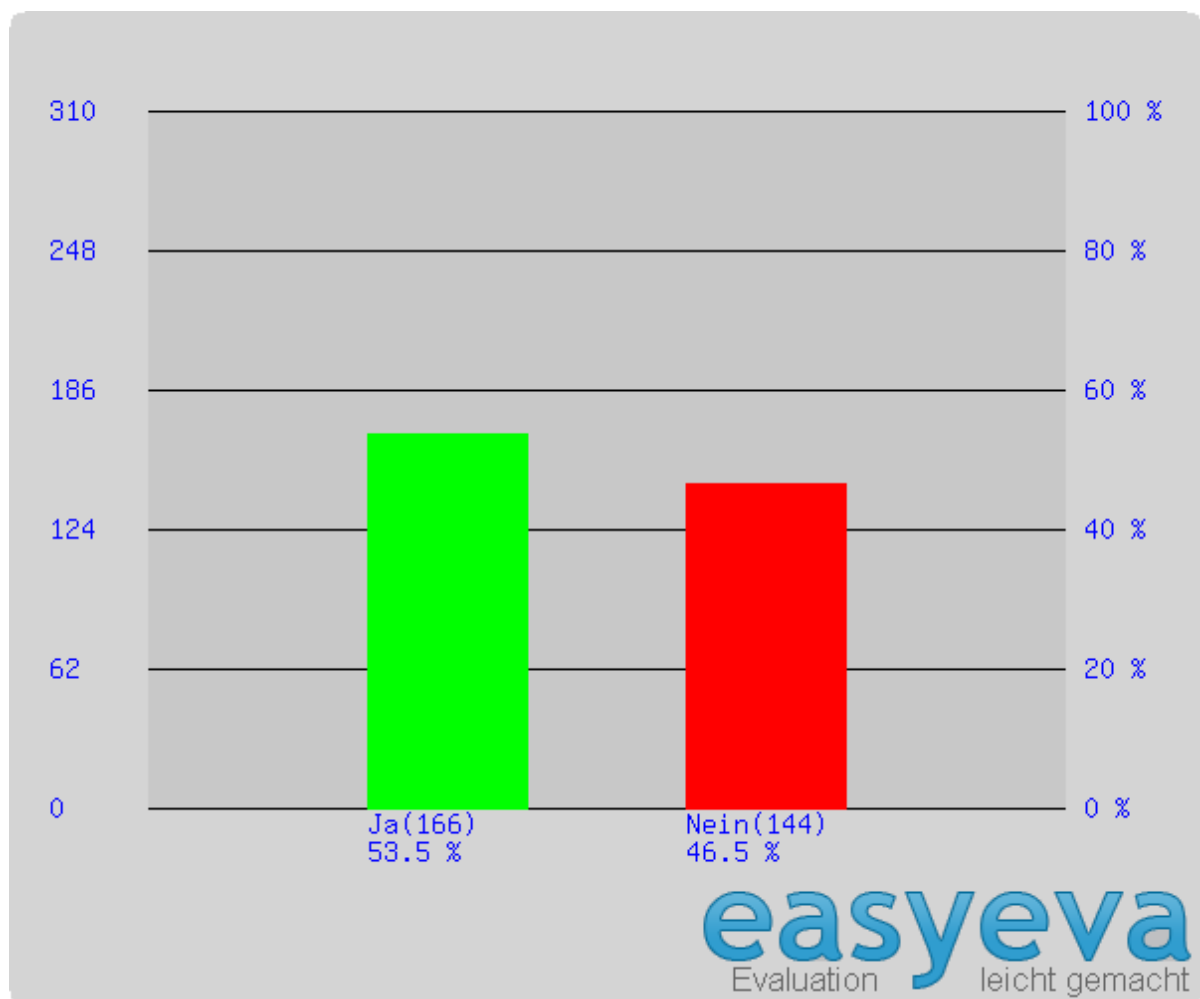
Ergebnisse Elternbefragung
10.02.2009

Haben Sie Interesse an einer qualifizierten Hausaufgabenbetreuung in der Schule?



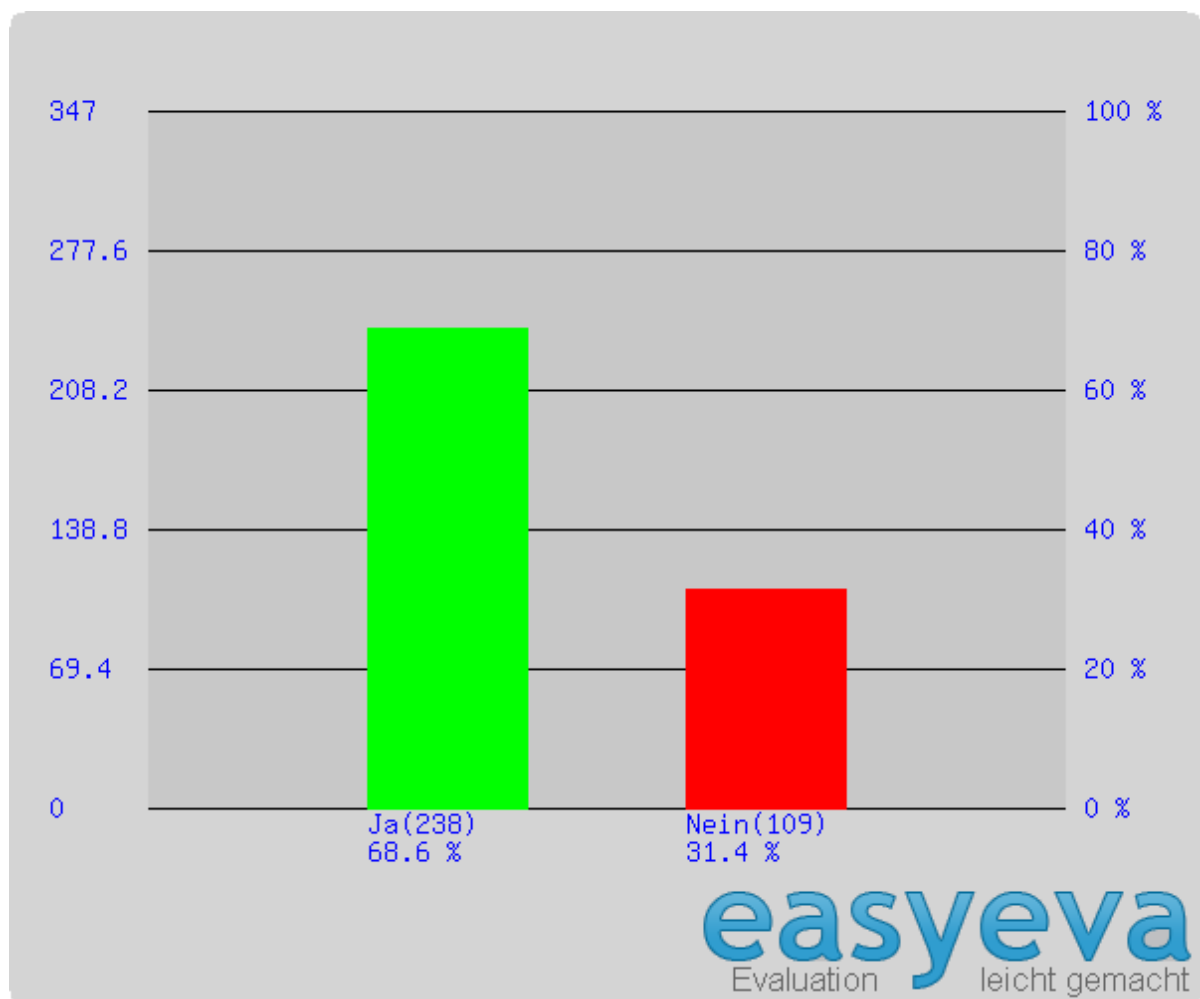
Ergebnisse Elternbefragung
10.02.2009

Würden Sie bereit sein, sich an den Kosten der Hausaufgabenbetreuung zu beteiligen?



Ergebnisse Elternbefragung
10.02.2009

Sind zuverlässige, planbare Betreuungszeiten für Sie wichtig?



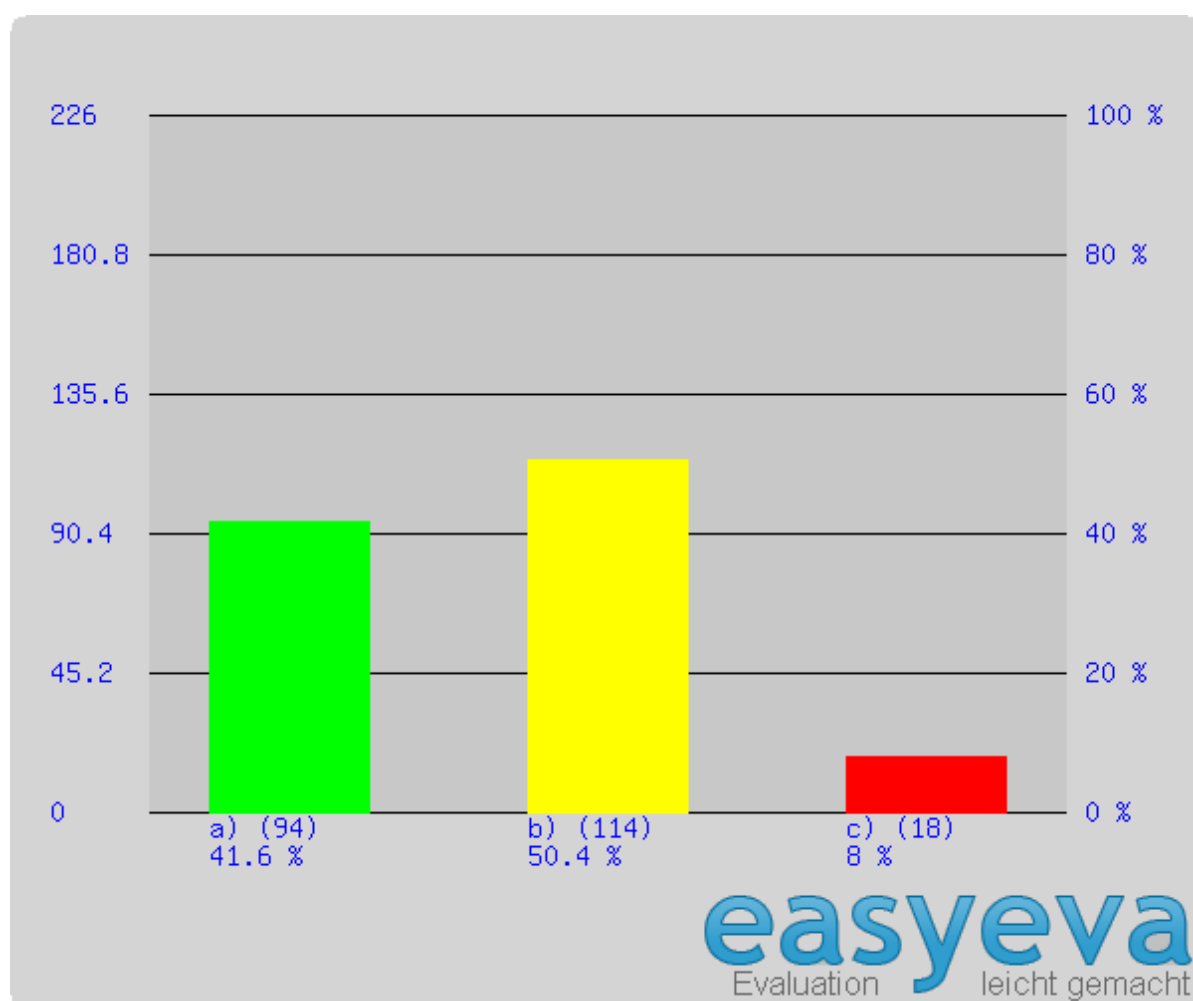
Ergebnisse Elternbefragung
10.02.2009

Welcher Zeitrahmen wäre für Sie vor Schulbeginn wünschenswert?

a) ab 7.00 Uhr bis Schulbeginn

b) ab 8.00 Uhr bis Schulbeginn

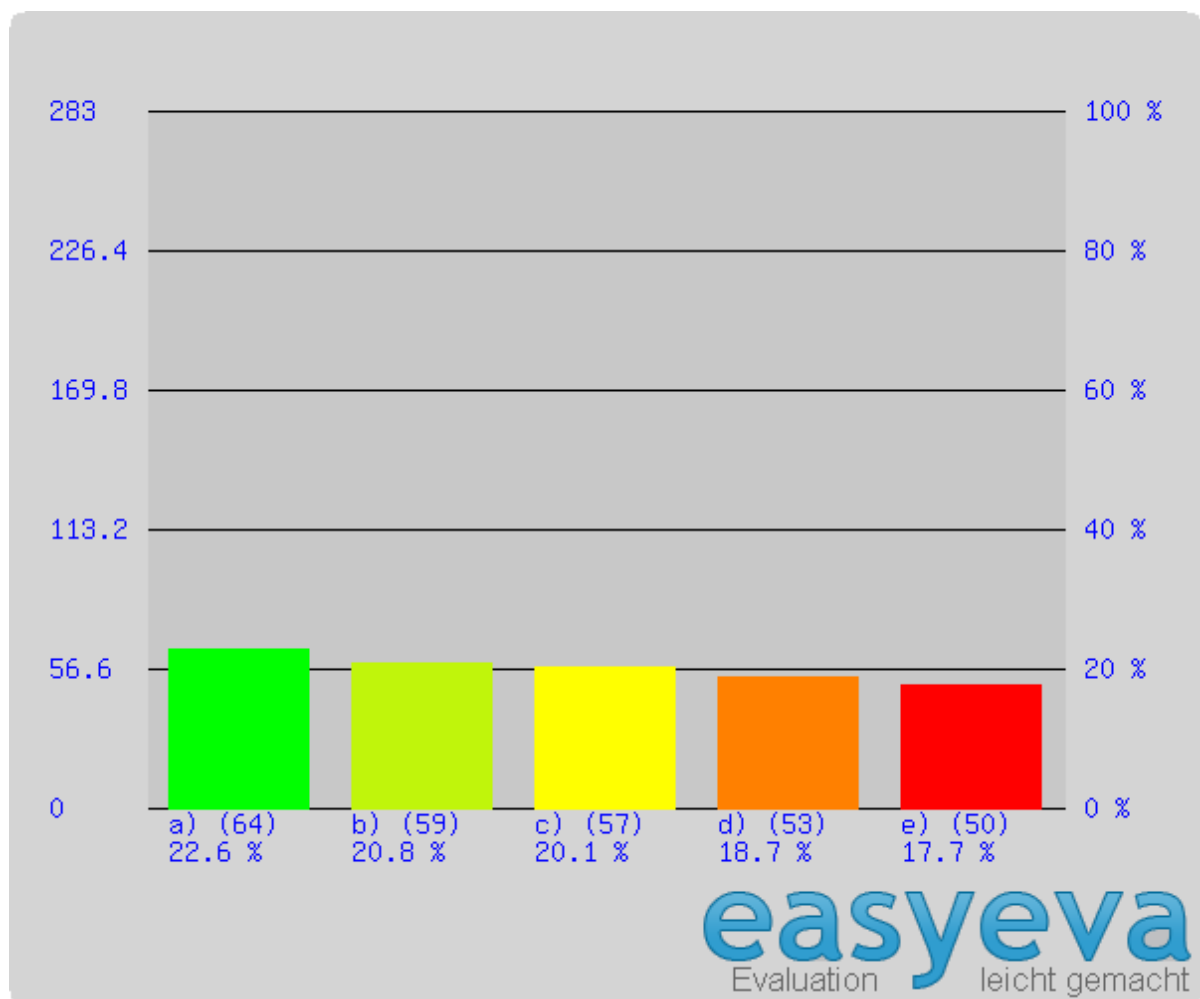
c) ab 9.00 Uhr bis Schulbeginn



Ergebnisse Elternbefragung
10.02.2009

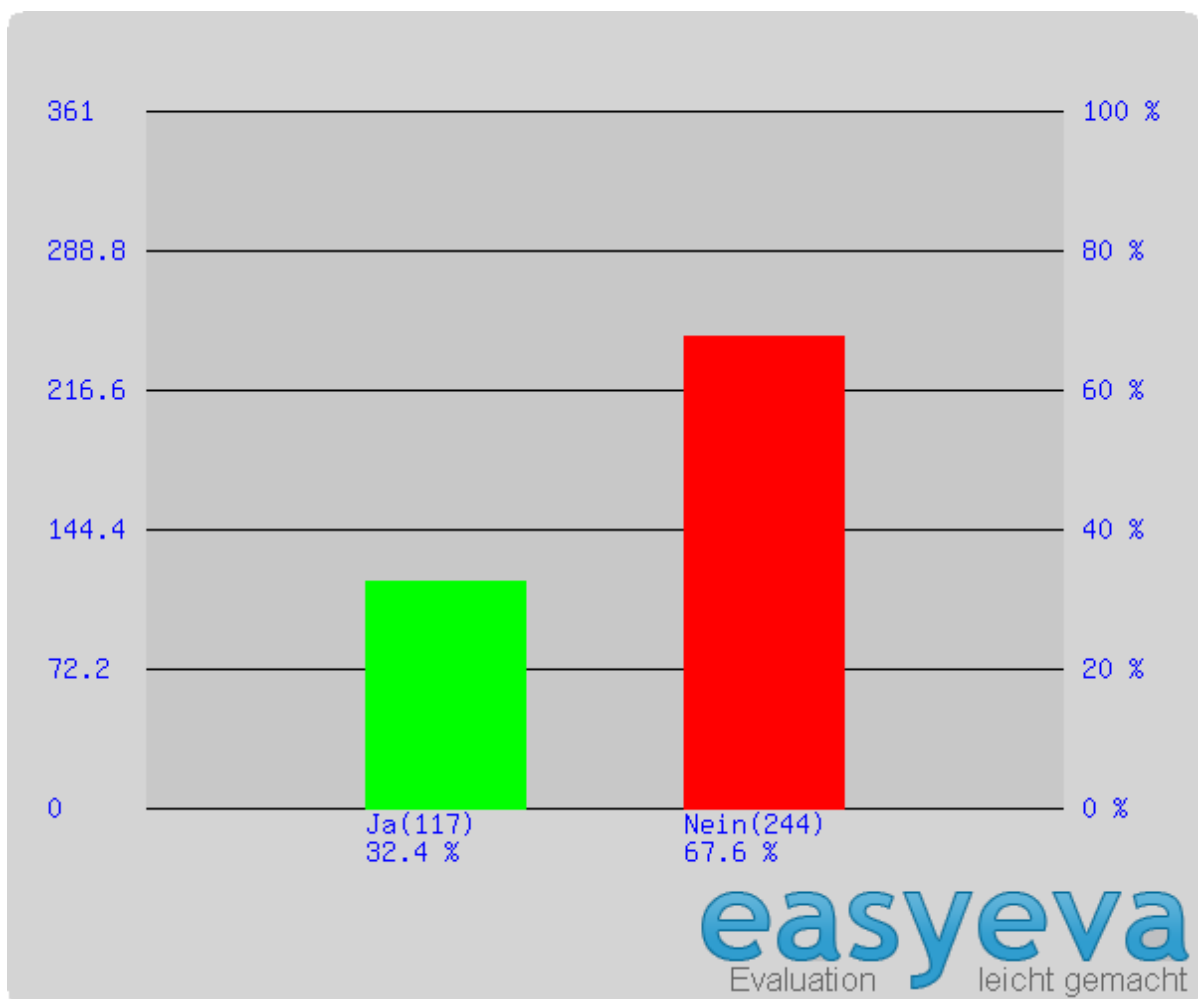
Welcher Zeitrahmen wäre für Sie nach Schulschluss wünschenswert?

- a) bis 13.00 Uhr
- b) bis 14.00 Uhr
- c) bis 15.00 Uhr
- d) bis 16.00 Uhr
- e) bis 17.00 Uhr



Ergebnisse Elternbefragung
10.02.2009

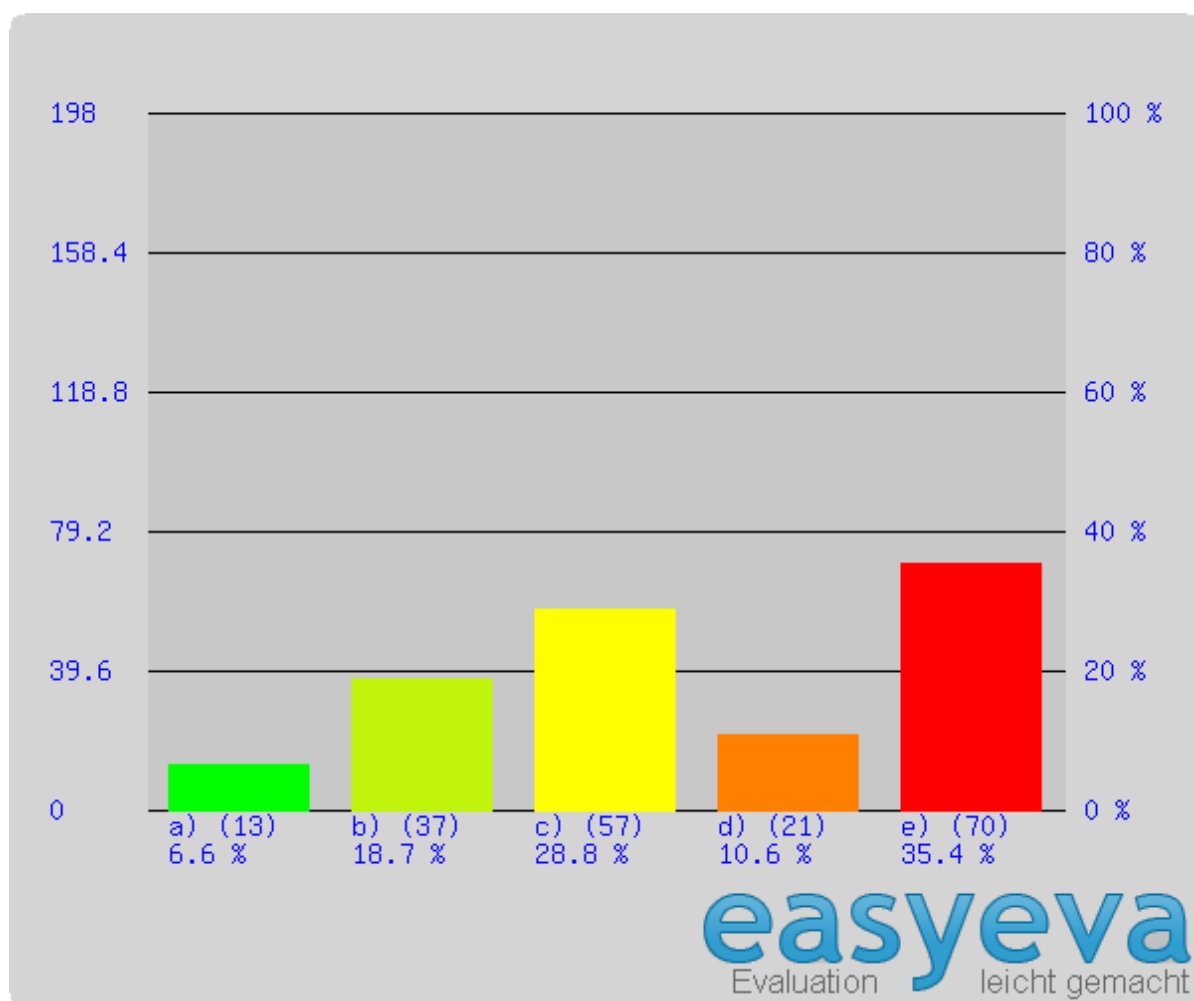
Benötigen Sie eine Betreuung während der Ferien?



Ergebnisse Elternbefragung
10.02.2009

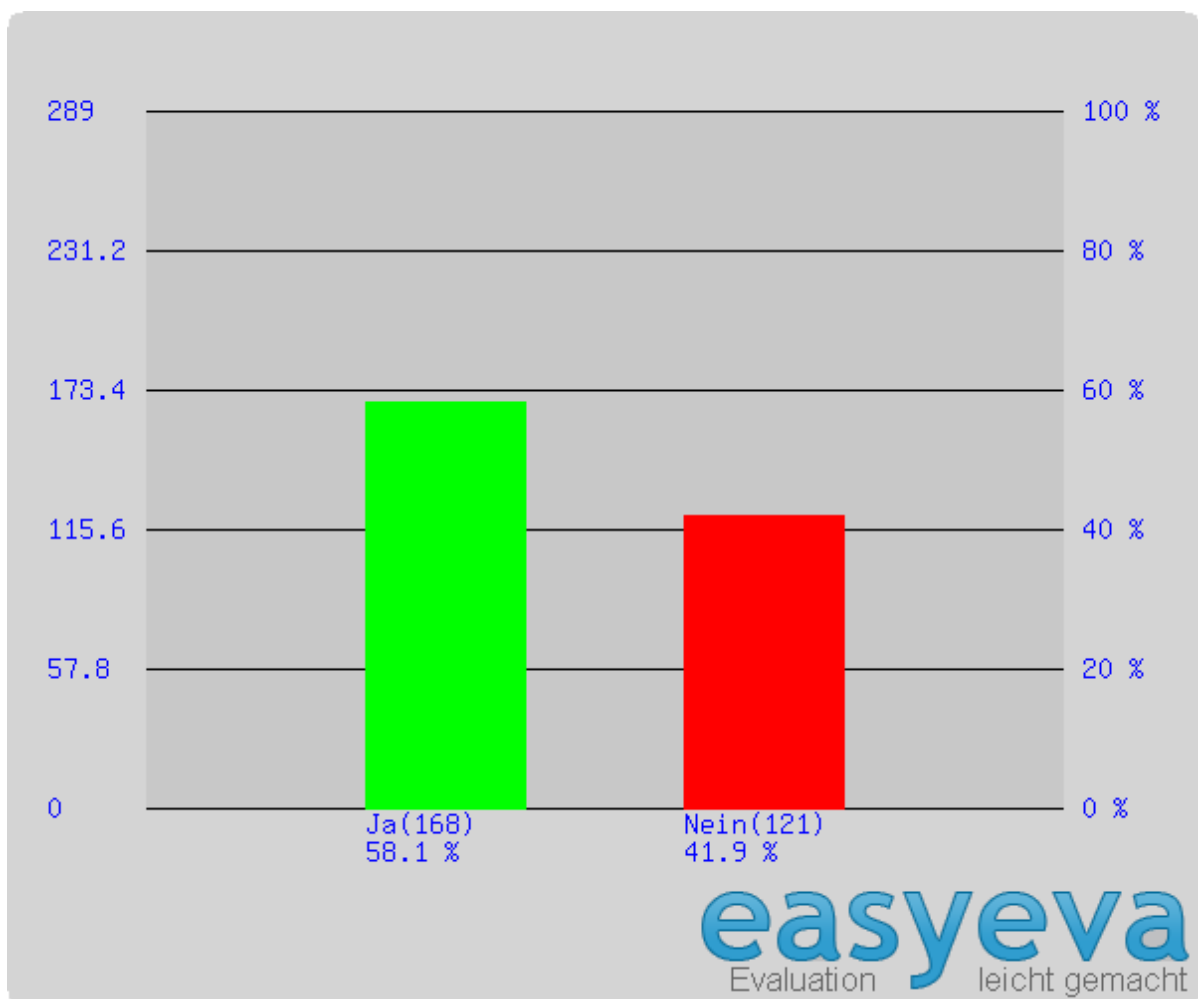
An wie vielen Tagen der Woche benötigen Sie Betreuung?

- a) an 1 Tag in der Woche
- b) an 2 Tagen in der Woche
- c) an 3 Tagen in der Woche
- d) an 4 Tagen in der Woche
- e) an 5 Tagen in der Woche



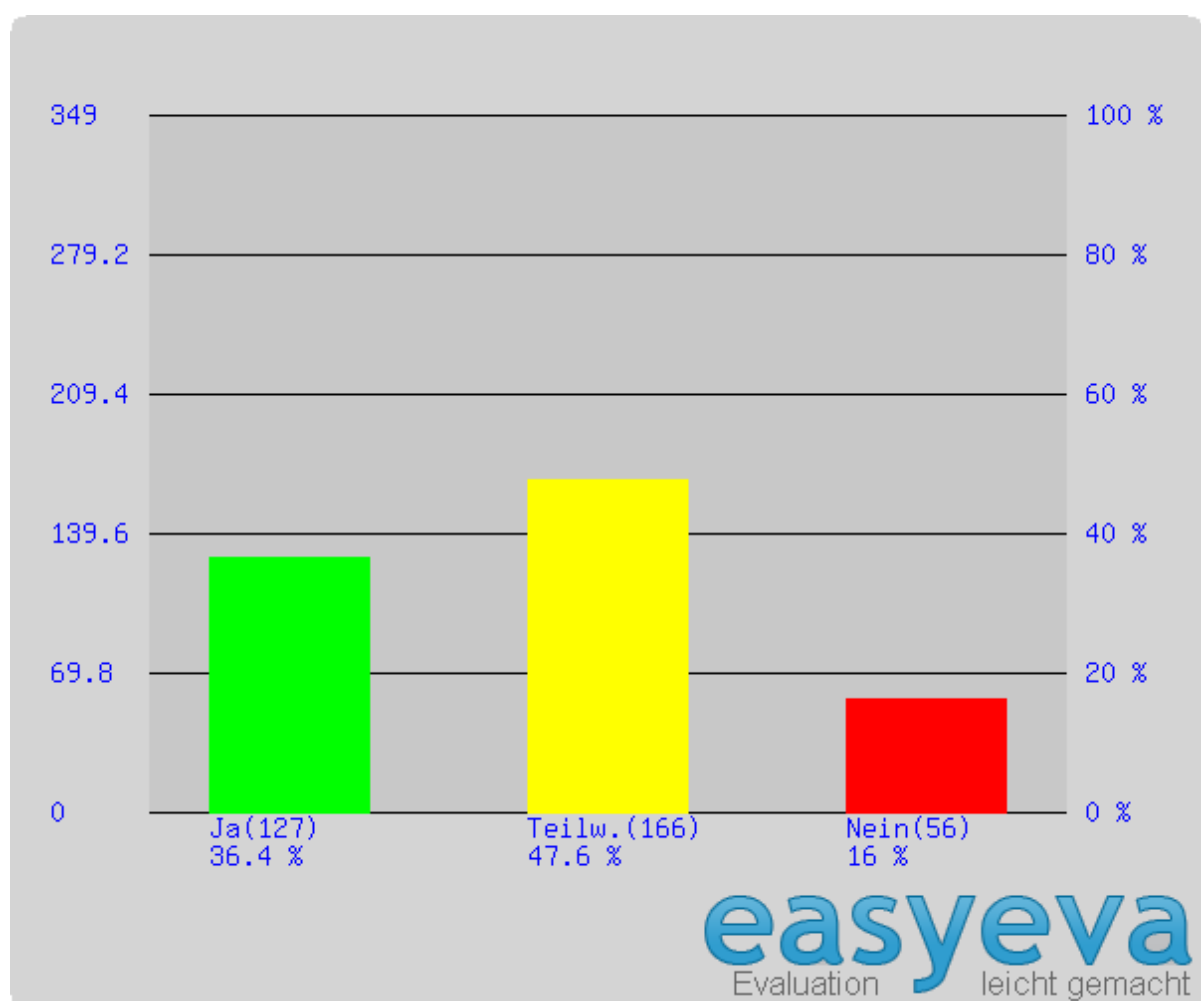
Ergebnisse Elternbefragung
10.02.2009

Wären Sie bereit für verlängerte Betreuungszeiten Geld aufzuwenden?



Ergebnisse Elternbefragung
10.02.2009

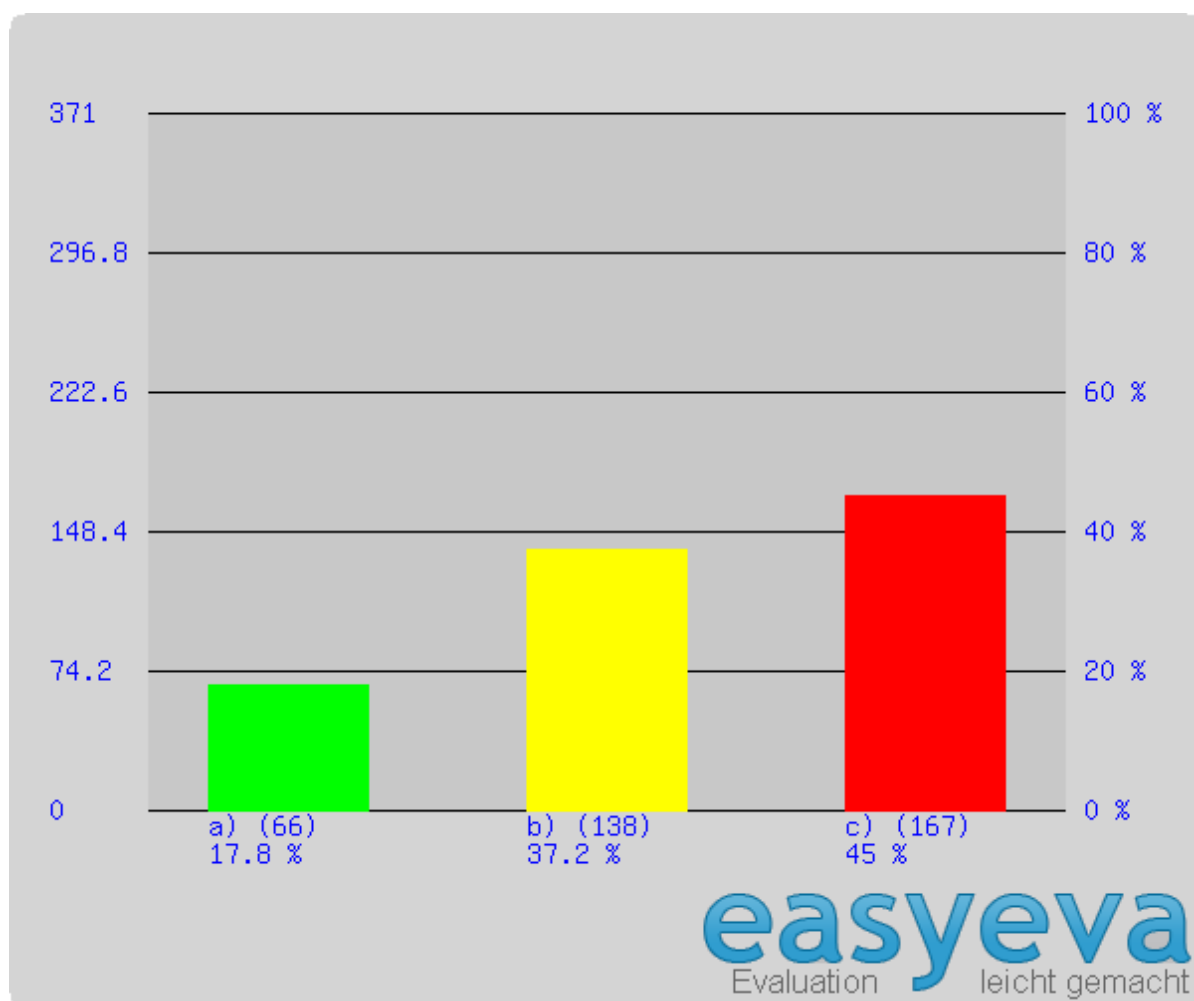
Erscheint Ihnen die Ausdehnung des täglichen Schullebens über einen längeren Zeitraum (auch in den Nachmittag hinein) mit einem Wechsel von Spannung und Entspannung für die ganze Klasse wünschenswert?



Ergebnisse Elternbefragung
10.02.2009

Könnten Sie sich eine Mitarbeit im Rahmen der beschriebenen Aufgabenfelder vorstellen?

- a) ja**
- b) nein**
- c) vielleicht**



Ergebnisse Elternbefragung
10.02.2009